

# ידיית קוד ביומטרי

## מדריך מהיר להפעלה



פתיחה באמצעות טביעת אצבע



פתיחה באמצעות הקשת קוד



פתיחה ע"י אפליקציה בנייד



מפתח גיבוי לפתיחה

מכאנית

\*שים לב לצורך הפעלת הידיית חובה להוריד אפליקציית הידיית, ניתן להוריד האפליקציה מחנות GOOGLE PLAY ו-APP STORE, ע"י חיפוש האפליקציה TTLOCK, או ע"י סריקת הברקודים מטה.



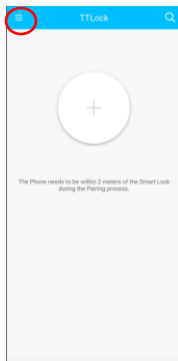
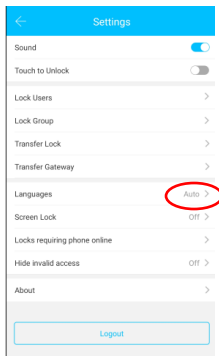
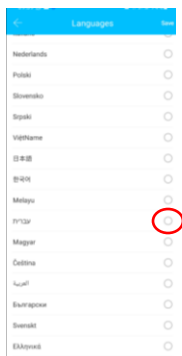
Google Play



App Store

יש לבצע הרשמה לאפליקציה דרך דואר אלקטרוני או מספר טלפון, עליך לבחור סיסמא בת 8-20 תווים וחייבת לכלול לכל הפחות שני סוגים של מספרים, אותיות וסימנים, לאחר מכן יבוצע אימות ע"י שליחת קוד למייל/טלפון כפי שבחרת

לשינוי שפה באפליקציה :

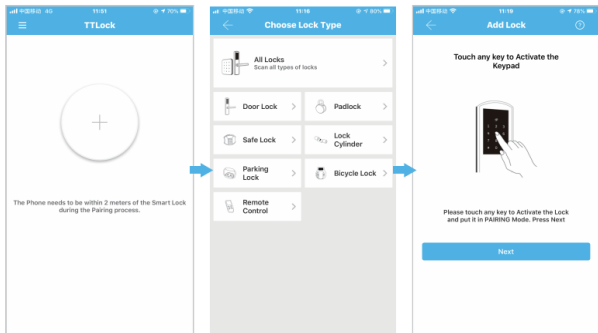


לחץ על Language ובחר בשפה עברית

לחץ על שלושה קווים  
בפינה שמאלית למעלה  
ולחץ על הגדרות  
בתפריט (Settings)

## התחברות לאפליקציה

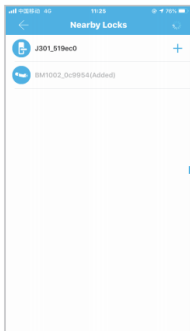
1. לאחר הורדת האפליקציה ופתיחתה יש להיות קרוב לידית במרחק עד 2 מטר
2. וודא הפעלת הבלוטות' (BLUETOOTH) בנייד
3. לחץ על "+" להוספת המנעול
4. בחר מנעול דלת "Door Lock" מהרשימה
5. יש להעיר את הידית כדי להתחבר לאפליקציה. לחץ באיזור הכפתורים על הידית כדי להעיר אותה
6. בחר את המנעול שמופיע ע"י לחיצה עליו
7. הקלד שם למנעול לצורך זיהוי באפליקציה (לדוגמא : משרד המנכ"ל...)
8. קופצת הודעה לעדכון שהתחברות בוצעה בהצלחה וכעת תוכל לנהל אפשריות שונות לפתיחת הידית



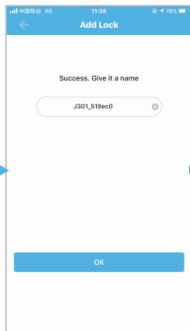
הוסף מנעול

בחר מנעול לדלת

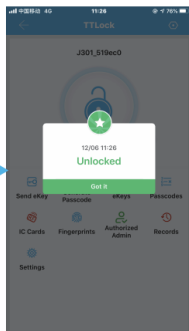
הפעל הידית ע"י לחיצה על כפתור כלשהו



בחר המנעול  
שהופיע



הקלדת שם  
למנעול

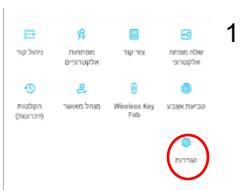


הפעלה בוצעה  
בהצלחה

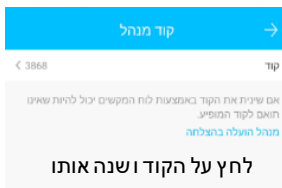
• הגדרת קוד פתיחה קבוע לידית (קוד מנהל)



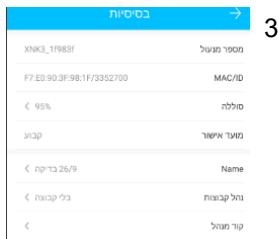
לחץ על "בסיסיות"  
מהרשימה.



לחץ על הגדרות במסך ראשי.



לחץ על הקוד ושנה אותו



לחץ על "קוד מנהל" מהרשימה.

